

# A GESTÃO DE RECURSOS HÍDRICOS NO CEARÁ

## AVANÇOS E PERSPECTIVAS FUTURAS

## **CARATERIZAÇÃO HIDROLÓGICA DO CEARÁ**

- **Grande variabilidade temporal e espacial das chuvas;**
- **Déficit hídrico natural (média anual das precipitações – por volta de 700mm; média anual da evaporação – acima de 2.000mm);**
- **Intermitência da rede hidrográfica (cerca de 70% do território estadual está assente sobre rochas cristalinas, cobertas por solos rasos);**
- **Baixo potencial em recursos hídricos subterrâneos;**
- **Existência de uma ampla infra-estrutura hídrica (açudes, canais e adutoras de múltiplos usos).**

## **MISSÃO DA COGERH**

**Gerenciar os recursos hídricos de domínio do Estado do Ceará e da União, por delegação, de forma integrada, descentralizada e participativa, incentivando o uso racional, social e sustentado da água, contribuindo assim para a melhoria da qualidade de vida da população**

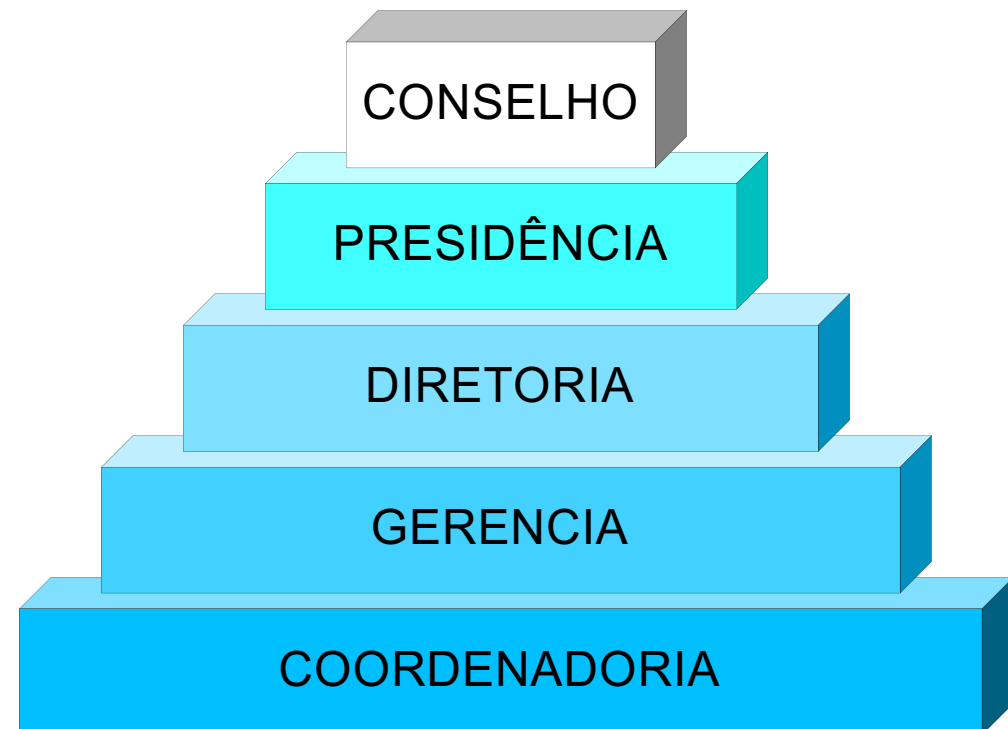
## CARACTERÍSTICAS DA ORGANIZAÇÃO

- Sociedade de economia mista
- Assistida por uma Assembléia Geral e um Conselho
- Vinculada à Secretaria dos Recursos Hídricos – SRH
- Custeio mantido com recursos da tarifa
- Estrutura de Pessoal:

Concursados

Comissionados e,

Terceirizados



# GERÊNCIAS REGIONAIS POR BACIA



# **EIXOS DE ATUAÇÃO DA COGERH**

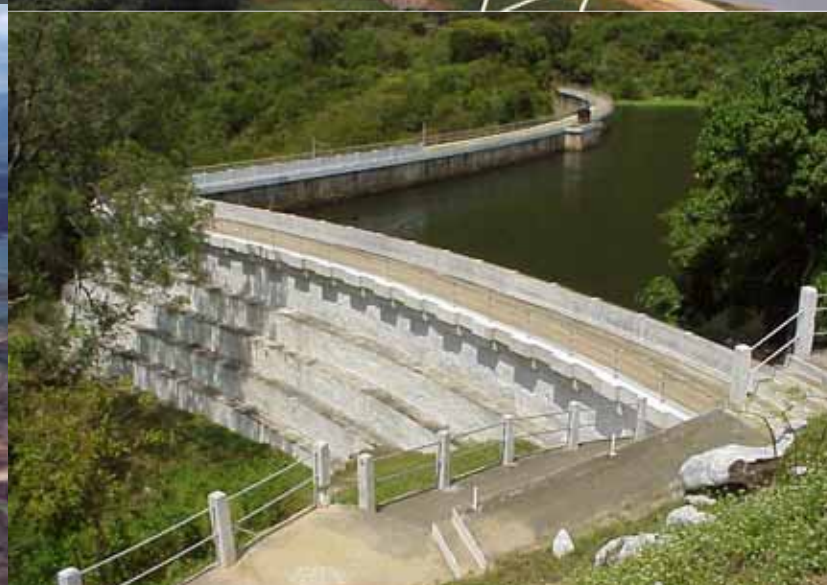
- 1. OPERAÇÃO E MANUTENÇÃO DA INFRA-ESTRUTURA HÍDRICA**
- 1. MONITORAMENTO QUANTITATIVO E QUALITATIVO DOS RECURSOS HÍDRICOS**
- 1. ELABORAÇÃO DE ESTUDOS E PROJETOS SOBRE RECURSOS HÍDRICOS**
- 1. GESTÃO PARTICIPATIVA**
- 1. IMPLEMENTAÇÃO DOS INSTRUMENTOS DE GESTÃO DOS RECURSOS HÍDRICOS**
- 1. DESENVOLVIMENTO INSTITUCIONAL**

# OPERAÇÃO E MANUTENÇÃO DA INFRA-ESTRUTURA HÍDRICA

- 70 Reservatórios do Estado mantidos e operados pela COGERH;
- 60 Reservatórios mantidos e operados pelo DNOCS.  
( A operação orientada pela COGERH, convênio DNOCS-ANA);
- 320 km de canais;
- 300 km de adutoras e redes de distribuição;
- 16 estações de bombeamento;
- 2.500 km de leitos de rios perenizados.



## Infra-Estrutura Hídrica integrada ao Sistema





## Infra-Estrutura Hídrica integrada ao Sistema



# OPERAÇÃO E MANUTENÇÃO







# MONITORAMENTO DOS RECURSOS HIDRICOS

- Medição e avaliação dos estoques de água dos Açudes
- Medição das vazões liberadas pelos reservatórios e em seções de rios
- Medição das vazões em canais e adutoras
- Monitoramento da qualidade da água
- Acompanhamento do estado de conservação ambiental dos mananciais



# MONITORAMENTO QUANTITATIVO



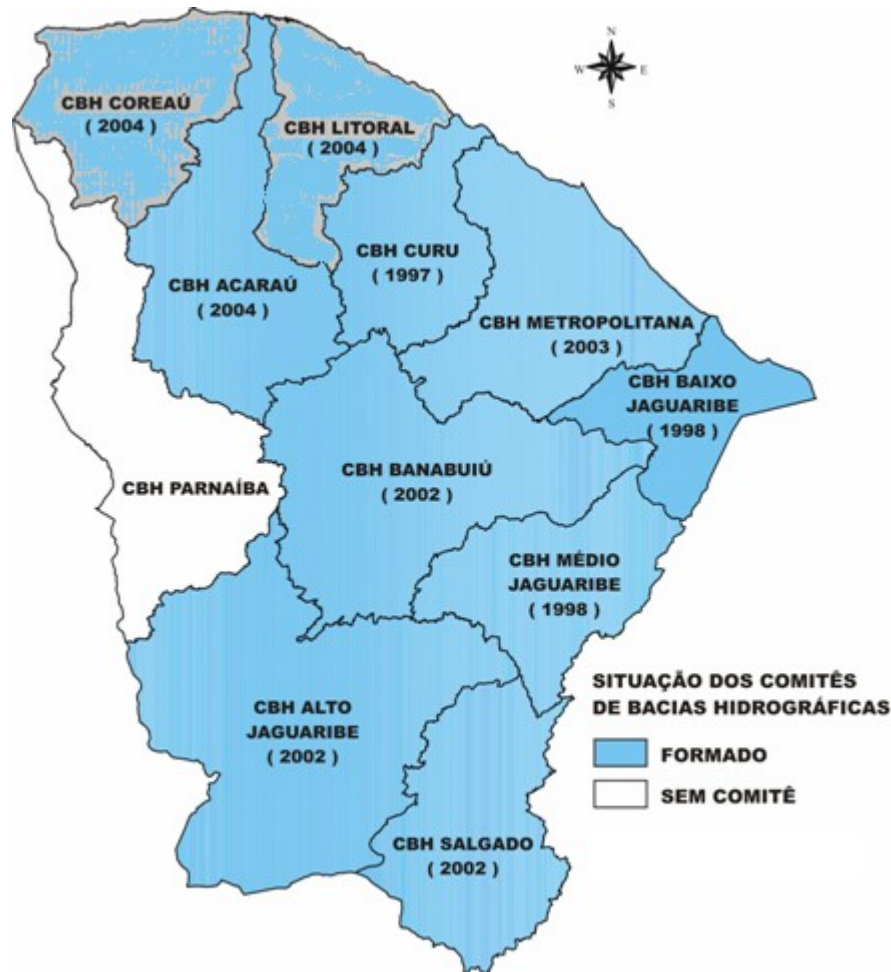
## MONITORAMENTO QUALITATIVO





# GESTÃO PARTICIPATIVA

## Atuação como Secretaria Executiva dos CBH's



- Mobilização
- Organização
- Capacitação
- Estruturação
- Apoio Logístico
- Apoio Administrativo
- Compartilhar Ações e Decisões
- Apoiar as Soluções de Conflitos

## IMPLEMENTAÇÃO DOS INSTRUMENTOS DE GESTÃO DOS RECURSOS HÍDRICOS

- Outorga de direito de uso da água (*Apoio Técnico à SRH*)
- Licença de instalação para obras hídricas (*Apoio Técnico à SRH*)
- Cobrança

## PLANEJAMENTO DOS RECURSOS HÍDRICOS

- Planos de bacia, planos de operação e manutenção
- Estudos hidrológicos, hidrogeológicos, tarifários
- Projetos de ampliação da Infra-estrutura hídrica

## DESENVOLVIMENTO INSTITUCIONAL

- Garantia da sustentabilidade financeira
- Melhor Estruturação das Gerências Regionais
- Ampliação do quadro de pessoal efetivo
- Capacitação e Remuneração adequada dos funcionários

## CONDICIONANTES PARA ESTRUTURAÇÃO DO SISTEMA DE GESTÃO DOS RECURSOS HÍDRICOS

- Gestão associada à operação e manutenção de infra-estrutura hidráulica;
- Viabilização financeira da gestão decorrente do fornecimento de água bruta para a indústria e para o abastecimento humano da RMF;
- Bacias da RMF subsidiam as demais regiões hidrográficas;
- A cobrança é ao mesmo tempo um mecanismo de ressarcimento por um serviço prestado (oferta de água bruta) e um instrumento de gestão (indução do uso racional da água).

## MODELO PENDULAR DE GERENCIAMENTO DOS RECURSOS HÍDRICOS

- Ao operar e manter a infra-estrutura hídrica estadual, a COGERH presta o serviço de fornecimento de água bruta para múltiplos usos, cuja cobrança enseja a sustentabilidade da gestão participativa dos recursos hídricos;
- Deste modo, a COGERH é ao mesmo tempo Companhia fornecedora de água bruta e Agência de Bacia, devendo manter um equilíbrio entre os dois lados.

## PERSPECTIVAS FUTURAS

- Operação e manutenção sustentáveis da infra-estrutura hídrica estadual e federal
- Monitoramento adequado da qualidade da água dos mananciais
- Gestão compartilhada da água subterrânea
- Universalização da implementação dos instrumentos de gestão
- Diminuição da vulnerabilidade financeira